

AGROLOJA

MAQUINARIA AGRICOLA Y REMOLQUES

POL. INDUSTRIAL EL FRONTIL
C/ RÍO GENAZAR, 7
18300 Loja (GRANADA)
ESPAÑA

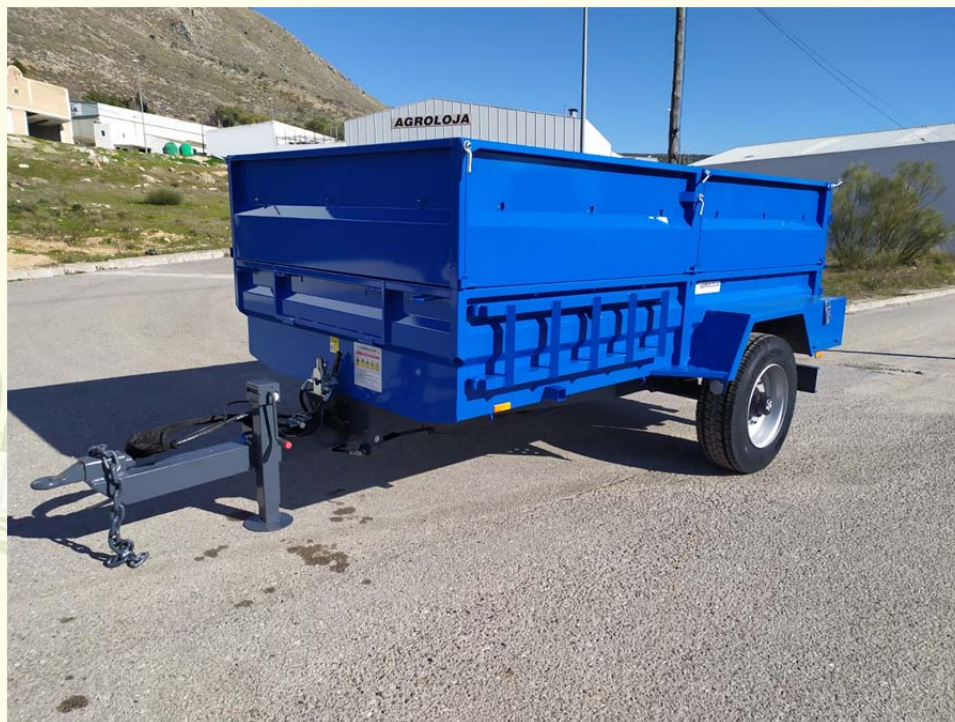
☎ 958 325 215
📞 677 167 040

www.agroloja.es
e-mail: info@agroloja.es



MODELO FABRICADO
SEGÚN NORMATIVA C.E.

BATEA 1 EJE BASCULANTE SEMI-BAÑERA



B1BS3518

CARACTERÍSTICAS TÉCNICAS:

- PILOTOS LED
- CIERRE LATERALES DE MANILLAS Y FUNDICIÓN
- APERTURA PORTALÓN A 2 LADOS
- COMPONENTES Y EQUIPOS DE 1ª MARCA

OPCIONES:

- PUERTA DELANTERA PESAS TRACTOR ORUGA
- DEPÓSITO PARA AGUA CON JABONERA
- CAJÓN DE HERRAMIENTAS CON CERRADURA
- ESCALERA ESCAMOTEABLE
- PORTALÓN SEPARADOR ACEITUNAS SUELOS
- BALLESTAS PARABÓLICAS
- MOZO HIDRÁULICO
- ESCALERA PARA TRACTOR ORUGA
- TRAMPILLA PORTALÓN TRASERO
- LANZA REVERSIBLE PARA TRACTOR ORUGAS
- PARTE TRASERA DESMONTABLE
- SUPLEMENTO 15CM + DE LATERAL O SOBREBANDA
- VIDEO CÁMARA MARCHA ATRÁS

CÓDIGO	MMTA EN EJE	MEDIDAS INTER. CAJA	VOLUMEN	NEUMÁTICOS
B1BS3016	6.500KG	2.95x1.60 0.50+0.60	5.3M ³	285/70R-19.5"
B1BS3018	7.000KG	2.95x1.87 0.50+0.60	6.2M ³	285/70R-19.5"
B1BS3518	7.500KG	3.45x1.87 0.50+0.60	7.2M ³	285/70R-19.5"
B1BS4018	8.000KG	3.95x1.87 0.50+0.60	8.2M ³	285/70R-19.5"
B1BS4518	8.500KG	4.45x1.87 0.50+0.60	9.3M ³	285/70R-19.5"
B1BS5018	9.000KG	4.95x1.87 0.50+0.60	10.3M ³	285/70R-19.5"